

Y... ¿ que hay en la nube ?.... una breve introducción.

Los servicios en Internet, en “la nube”, están operando en equipos como estos:



Cada uno de esas luces azules es de un server o servidor... ahí se procesa, se almacena y se controla la información que va y viene de Internet. Arriba de los servidores se puede ver un switch y el cableado blanco y azul que es lo que conecta todo el equipo entre sí.

Los grupos de servidores forman un “cluster” y el conjunto de clusters forman lo que se llama una “granja de servidores” (o server farm):



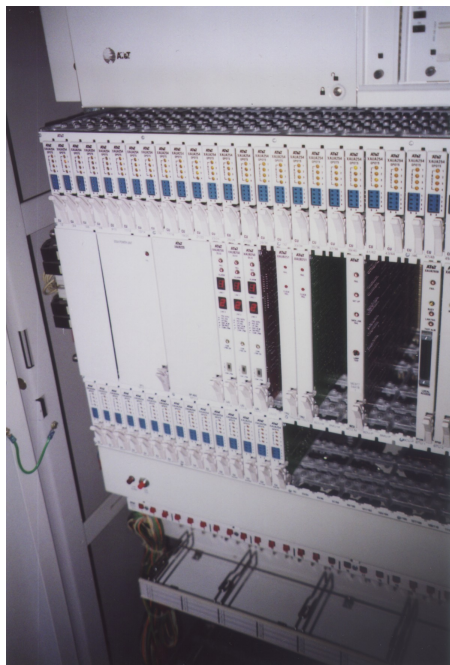
Este es un nodo de un cluster, justo al término de su instalación y configuración dentro de un “rack” que es el mueble que parece un refrigerador. Aquí vemos al rack sin su puerta frontal.

El grupo de racks, que conforma la granja de servers. Y la granja de servers vive en en Centro de Datos.



Grupos de racks, en la granja de servers, en donde se instalarán los servidores y equipo adicional de almacenamiento y telecomunicaciones.

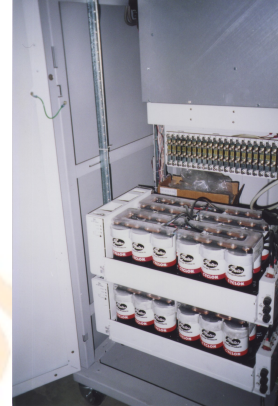
El los racks del Centro de Datos (o Data Center), también tiene equipos de telecomunicaciones que son los que mueven los datos entre los diversos puntos de Internet, de “la Nube”



Este es un rack de equipos de telecomunicaciones, como son routers y switches de fibra optica.



Por supuesto, el Data Center y en general los equipos de la Granja de Servidores requieren de energía eléctrica. Si el suministro de “la calle” falla, entonces se requieren maquinaria y equipo para generar nuestra propia energía eléctrica. Esos son generadores diesel de una enorme capacidad y baterías para almacenar la electricidad generada.



La suma de todo lo anterior es el lo que podemos considerar como la base para el cómputo en la nube (cloud computing): El Data Center que contiene toda la infraestructura para el adecuado y continuo funcionamiento de las granjas de servers y los clusters; que es donde vive, se procesa y almacena la información y, por supuesto, los equipos de comunicaciones que son los que “mueven” la información en la red.



Escenas de un data center con filas de racks que contienen equipo que presta servicios en Internet.



© Felipe Barousse Boué [info@piensa.com](mailto:info@piensa.com)